

Wesentliche Anlegerinformationen

Gegenstand dieses Dokuments sind wesentliche Informationen für den Anleger über diesen Fonds. Es handelt sich nicht um Werbematerial. Diese Informationen sind gesetzlich vorgeschrieben, um Ihnen die Wesensart dieses Fonds und die Risiken einer Anlage in ihn zu erläutern. Wir raten Ihnen zur Lektüre dieses Dokuments, so dass Sie eine fundierte Anlageentscheidung treffen können.

ESG Momentum Europe, ein Teilfonds der SICAV BNP PARIBAS EASY

Klasse „UCITS ETF Capitalisation“- ISIN-Code LU1377382012

Dieser Fonds wird von BNP PARIBAS ASSET MANAGEMENT Luxembourg verwaltet, einem Unternehmen der BNP Paribas-Gruppe.

Ziele und Anlagepolitik

Der Fonds ist ein passiv verwalteter, indexorientierter Fonds.

Der Teilfonds strebt die Nachbildung (mit einem maximalen Tracking Error* von 1 %) der Wertentwicklung des BNP Paribas Momentum Europe ESG (NTR) Index an (Bloomberg: BNPIFEME-Index) (der Index), indem er in Aktien von im Index enthaltenen Unternehmen investiert. Dabei wird die Gewichtung des Index berücksichtigt (vollständige Nachbildung), oder es wird in einen Ersatzkorb investiert, der sich u.a. aus Aktien von Unternehmen, Schuldverschreibungen oder Barmitteln zusammensetzt (synthetische Nachbildung).

Bei der Anlage in einen Wertpapierkorb, den so genannten Ersatzkorb, wird die Wertentwicklung mit der Wertentwicklung des Index getauscht. Dadurch entsteht ein Kontrahentenrisiko.

Der Index setzt sich aus Aktien europäischer Unternehmen zusammen, deren Jahresabschlüsse auf eine starke Dynamik auf der Grundlage von Fundamentaldaten und einer Optimierungsmethodik hindeuten, die darauf abzielt, die durch den Momentum-Faktor generierte Performance zu erfassen, wobei Umwelt-, Sozial- und Unternehmensführungskriterien (ESG) (Reduzierung der Kohlenstoffemissionen, Humankapital, Corporate Governance usw.) berücksichtigt werden. Folglich werden Unternehmen, die an umstrittenen Aktivitäten beteiligt sind, bei denen erhebliche Verstöße gegen die Prinzipien des UN Global Compact vorliegen oder die in schwerwiegende ESG-bezogene Kontroversen verwickelt sind, aus dem Index ausgeschlossen. Der hier verwendete Ansatz ist der „Best-in-Class“-Ansatz (der „Best-in-Class“-Ansatz identifiziert führende Unternehmen in jedem Sektor auf der Grundlage der besten ESG-Praktiken [Umwelt, Soziales und Unternehmensführung], wobei diejenigen vermieden werden, die ein hohes Risiko aufweisen und die ESG-Mindeststandards). Die nicht-finanzielle Strategie des Index, die bei jedem Schritt des Anlageprozesses durchgeführt wird, kann methodische Einschränkungen wie das Risiko im Zusammenhang mit ESG-Anlagen oder der Neugewichtung des Index umfassen.

Weitere Informationen über den Index, seine Zusammensetzung, Berechnung und die Regeln für die regelmäßige Überprüfung und Neugewichtung sowie über die allgemeine Methodik der BNP Paribas-Indizes finden Sie unter <https://indx.bnpparibas.com>.

* Der Tracking Error ist ein Risikoindikator, der misst, wie genau ein Fonds die Wertentwicklung seines Index nachbildet.

Die Erträge werden grundsätzlich reinvestiert.

Anleger können ihre Anteile täglich (an Bankarbeitstagen in Luxemburg) zurückgeben, wie im Verkaufsprospekt beschrieben.

Risiko- und Ertragsprofil

Geringeres Risiko Höheres Risiko

←—————→

Typischerweise geringerer Ertrag Typischerweise höherer Ertrag

1	2	3	4	5	6	7
---	---	---	---	---	---	---

- Historische Daten stellen keinen zuverlässigen Indikator für die Zukunft dar.
- Die Risikokategorie eines Fonds dient als Indikator, nicht jedoch als Ziel oder Garantie, und kann sich im Laufe der Zeit ändern.
- Die niedrigste Kategorie weist nicht auf eine risikofreie Anlage hin.
- Warum ist der Fonds dieser spezifischen Kategorie zugeordnet?
Die Risikokategorie ergibt sich aus der überwiegenden Anlage in Aktien und Anteilen, deren Wert erheblich schwanken kann. Diese Schwankungen werden häufig kurzfristig verstärkt.
- Je höher das Risiko ist, desto länger ist der empfohlene Anlagehorizont.

Weitere Risiken, die für den Fonds materiell relevant sind und durch den Indikator nicht angemessen erfasst werden:

- **Ausfallrisiko der Gegenpartei:** Dieses Risiko ist mit der Fähigkeit der Gegenpartei einer außerbörslichen Finanztransaktion verbunden, ihre Verpflichtungen (z. B. Zahlung, Lieferung, Rückerstattung) zu erfüllen.
- **Operationelle Risiken und Risiken im Zusammenhang mit der Verwahrung von Vermögenswerten:** Einige Märkte sind weniger stark reguliert als die meisten internationalen Märkte; deswegen können die Dienstleistungen für die Verwahrung und Liquidation für den Teilfonds auf solchen Märkten mit höheren Risiken verbunden sein.

Weitere Informationen über Risiken finden Sie im Abschnitt „Risiken“ des Verkaufsprospekts des Fonds, der unter <http://www.bnpparibas-am.com> erhältlich ist.



Kosten

Die von Ihnen getragenen Kosten werden auf die Funktionsweise des Fonds verwendet, einschließlich der Vermarktung und des Vertriebs der Fondsanteile. Diese Kosten beschränken das potenzielle Wachstum Ihrer Anlage.

Einmalige Kosten vor und nach der Anlage	
Primärmarkt (berechtigte Anleger)	
Maximaler Ausgabeaufschlag (nicht vom OGAW)	3,00%
Maximaler Rücknahmeabschlag (nicht vom	3,00%
Sekundärmarkt (alle Anleger)	
Maximaler Ausgabeaufschlag (nicht vom OGAW)	entfällt
Maximaler Rücknahmeabschlag (nicht vom	entfällt
Dabei handelt es sich um den Höchstbetrag, der vom Anlagebetrag des Investors vor der Anlage oder vor der Auszahlung der Erträge abgezogen wird.	
Kosten, die vom Fonds im Laufe des Jahres abgezogen werden	
Laufende Kosten	0,30% (*)
Kosten, die der Fonds unter bestimmten Umständen zu tragen hat	
An die Wertentwicklung des Fonds gebundene	entfällt

Der ausgewiesene Ausgabeaufschlag und der ausgewiesene Rücknahmeabschlag sind Höchstwerte. In manchen Fällen zahlen Sie möglicherweise einen geringeren Betrag. Einzelheiten dazu erfahren Sie von Ihrem Finanzberater.

(*) Die ausgewiesenen **laufenden Kosten** basieren auf früheren Aufwendungen ermittelt zum Oktober 2021.

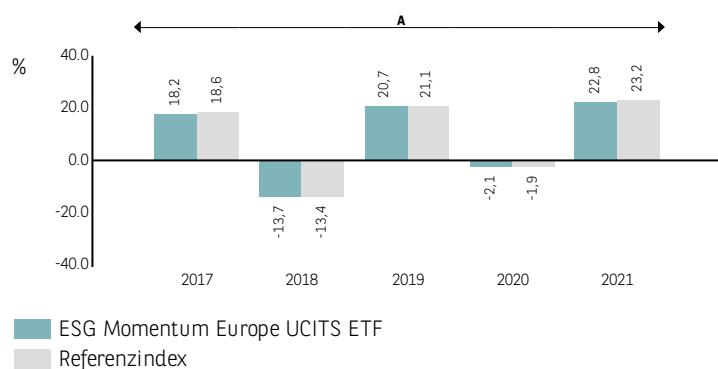
Dieser Wert kann von Jahr zu Jahr schwanken. Nicht enthalten sind:

- Portfolio-Transaktionskosten, außer bei Ausgabeaufschlägen/Rücknahmeabschlägen, die vom Fonds beim Kauf oder Verkauf von Teilfonds in einem anderen Organismus für gemeinsame Anlagen bezahlt werden.

Darüber hinaus können Zeichnungs-, Umtausch- oder Rücknahmeanträge eines Anlegers einer Verwässerungsgebühr unterliegen (maximal 0.3% für die Zeichnung von oder den Umtausch in und maximal 0.08% für die Rücknahme von oder den Umtausch aus Anteilen), die zur Deckung von Transaktionskosten an den Teilfonds zu zahlen sind. Umtausch ist nicht zulässig.

Weitere Informationen über Kosten finden Sie im Abschnitt „Gebühren und Kosten“ des Verkaufsprospekts für den Fonds. Dieser ist unter <http://www.bnpparibas-am.com> verfügbar.

Frühere Wertentwicklung



A: 06/2016 - 12/2021: In diesem Berichtszeitraum war der Referenzindex der BNP Paribas Equity Momentum Europe (TR).

- Die Zahlen zur Wertentwicklung werden nach Anteilsklassen ausgewiesen, deren Nettoinventarwert (NIW) im Zeitraum vom 1. Januar bis zum 31. Dezember fortlaufend berechnet wurde.
- Die bisherige Wertentwicklung gibt keinerlei Hinweis auf die zukünftige Entwicklung.
- Die laufenden Kosten wurden bei der Berechnung der früheren Wertentwicklung berücksichtigt. Ausgabeaufschläge/Rücknahmeabschläge und Umtauschgebühren wurden nicht bei der Berechnung der früheren Wertentwicklung berücksichtigt.
- Die Anteilsklasse wurde im Jahr 2016 aufgelegt.
- Die frühere Wertentwicklung wurde im Jahr EUR berechnet
- Der Ertrag basiert auf dem Nettoinventarwert mit Wiederanlage des ausschüttungsfähigen Gewinns.

Praktische Informationen

- Depotbank: BNP PARIBAS SECURITIES SERVICES-LUXEMBOURG BRANCH.
- Weitere Informationen zum Fonds, einschließlich des aktuellsten Verkaufsprospekts, der aktuellsten veröffentlichten Anteilspreise sowie des Jahres- und Halbjahresberichts sind kostenfrei in englischer Sprache bei BNP PARIBAS ASSET MANAGEMENT Luxembourg oder online unter <http://www.bnpparibas-am.com> erhältlich.
- Die Steuergesetzgebung von Luxemburg kann sich auf die persönliche Steuersituation des Anlegers auswirken.
- Einzelheiten zur aktualisierten Vergütungspolitik (darunter eine Beschreibung der Berechnung der Vergütung und Leistungen), Angaben zu den für die Vergabe der Vergütung und Leistungen verantwortlichen Personen und der Zusammensetzung des Vergütungsausschusses stehen auf der Website <https://www.bnpparibas-am.com/en/footer/remuneration-policy/> zur Verfügung. Ein gedrucktes Exemplar der Vergütungspolitik ist auf Anfrage verfügbar.
- BNP PARIBAS ASSET MANAGEMENT Luxembourg kann lediglich auf der Grundlage einer in diesem Dokument enthaltenen Erklärung haftbar gemacht werden, die irreführend, unrichtig oder nicht mit den einschlägigen Teilen des Fondsprospekts konform ist.

Dieser Fonds ist im Großherzogtum Luxemburg zugelassen und wird durch die „Commission de Surveillance du Secteur Financier“ reguliert. Diese wesentlichen Informationen für den Anleger sind zutreffend und entsprechen dem Stand vom 18 Februar 2022.

